



Tour delle spiagge a Chia

Ci troviamo nella costa sud-occidentale dell'isola , chilometri di coste con insenature mozzafiato , panorami caraibici , mare di un azzurro intenso, spiagge dorate e fitte distese di macchia mediterranea.

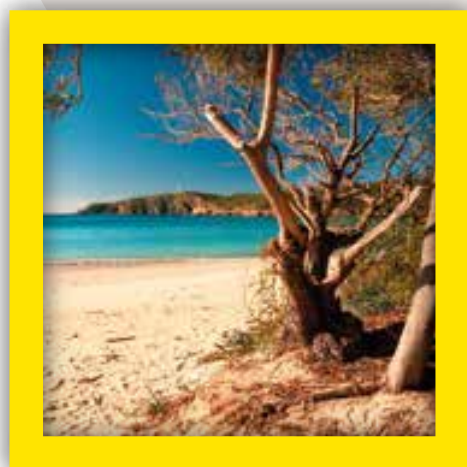
Questi gli ingredienti che compongono il tour delle spiagge nei dintorni di Chia , dove visiteremo gli arenili di Nora , Cala Cipolla racchiusa tra due promontori di granito rosa ed infine la splendida Tuerredda.

Visiteremo e starete in 3 spiagge diverse per un tempo di circa 1 ora e 30 minuti a spiaggia , dove potrete in totale autonomia fare il bagno e prendere il sole.

Nelle spiagge sono presenti tutti i confort: ristorante, bar e servizi igienici.

Cosa Vedremo :
le spiagge di

- ▶ Nora
- ▶ Cala Cipolla
- ▶ Tuerredda



info

Durata 7 h

Durata trasporto da Cagliari a Chia: 50 m

50 km

Incluso:

Trasporto andata e ritorno

Ombrellone da spiaggia

Non incluso : guida turistica e pranzo

